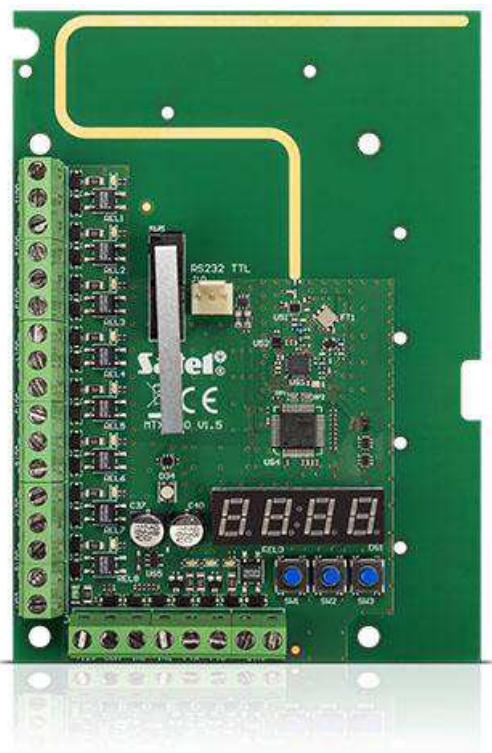


# MTX-300

## KONTROLER SYSTEMU BEZPRZEWODOWEGO 433 MHZ

Kontroler MTX-300 umożliwia rozbudowę systemów alarmowych o urządzenia bezprzewodowe działające na częstotliwości 433 MHz. Współpracuje z centralami SATEL z rodzin: **INTEGRA**, **INTEGRA Plus**, **VERSA** oraz **VERSA Plus**, a także z modułem **MICRA**. Istnieje również możliwość zastosowania go w dowolnym systemie alarmowym innego producenta lub systemie automatyki np. w charakterze sterownika radiowego, by przy pomocy pilotów otwierać i zamykać bramę wjazdową lub garażową. MTX-300 umożliwia obsługę do 16 czujek, do 32 pilotów oraz do 4 sygnalizatorów bezprzewodowych **MSP-300**. Programowanie kontrolera odbywa się lokalnie: za pomocą umieszczonych na nim przycisków lub poprzez komputer z zainstalowanym dedykowanym, bezpłatnym programem **MTX-SOFT**.

- rozbudowa systemu o urządzenia bezprzewodowe SATEL: do 32 pilotów, do 16 czujek, do 4 sygnalizatorów
- 8 programowalnych wyjść przekaźnikowych
- 2 programowalne wejścia do sterowania sygnalizatorami
- opcja pracy autonomicznej
- styk sabotażowy reagujący na otwarcie obudowy



### DANE TECHNICZNE

Napięcie zasilania (±15%)	12 V DC
Wymiary obudowy	126 x 158 x 32 mm
Zakres temperatur pracy	-10°C...+55°C
Pobór prądu w stanie gotowości	65 mA
Maksymalny pobór prądu	70 mA
Masa	210 g
Maksymalna wilgotność	93±3%
Pasma częstotliwości pracy	433,05 ÷ 434,79 MHz
Zasięg komunikacji radiowej (w terenie otwartym)	w zależności od urządzenia
Klasa środowiskowa wg EN50130-5	II
Obciążalność wyjść typu OC	50 mA / 12 V DC
Obciążalność wyjść przekaźnikowych (obciążenie rezystancyjne)	60 mA / 30 V DC